

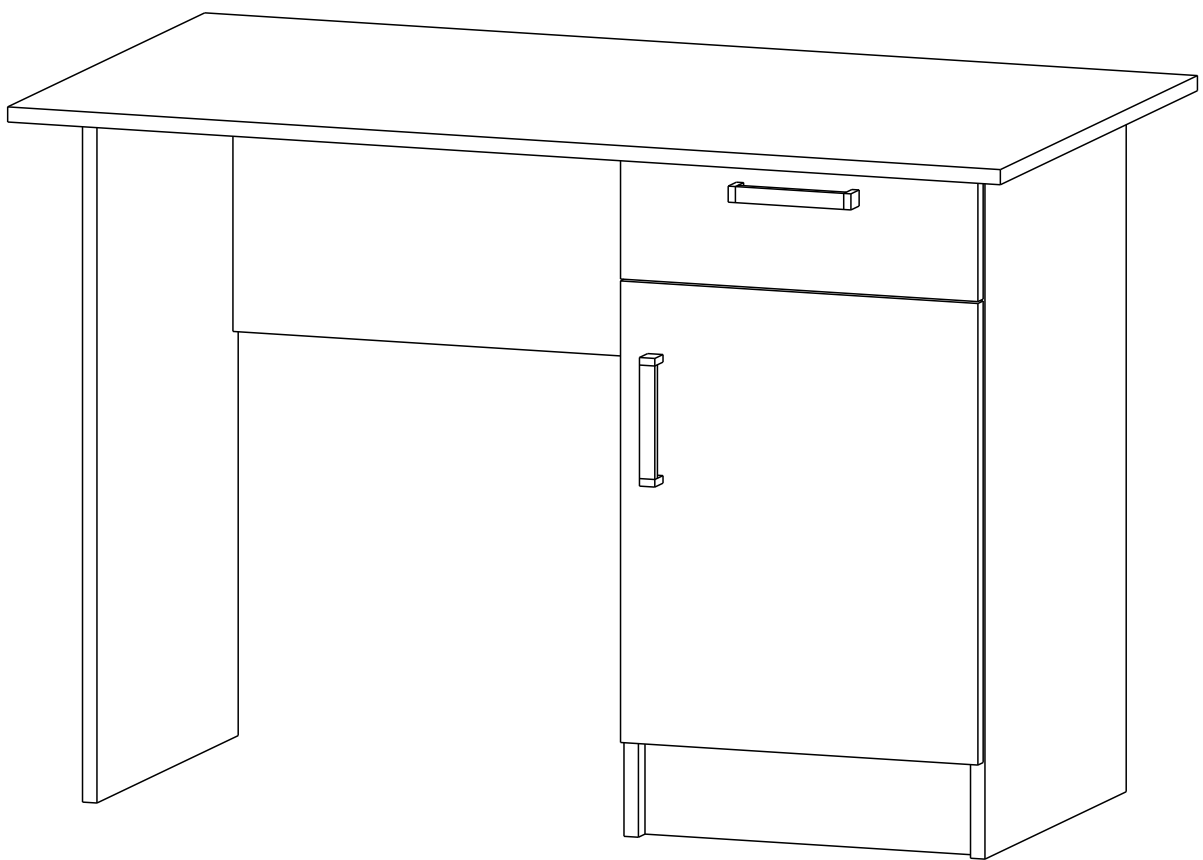
Паспорт изделия

Инструкция по сборке и эксплуатации

Письменный стол «**ПС-01**»

Габаритные размеры :

1100x750x600



Российская Федерация, 440068, Пензенская область,  
г.Пенза, ул. Рябова, д.7, лит.Б



ОГРНИП 304583811200091



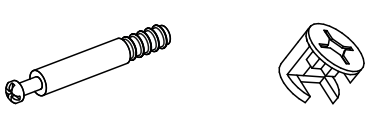
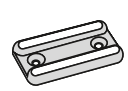
(8412)45-28-43,45-28-44

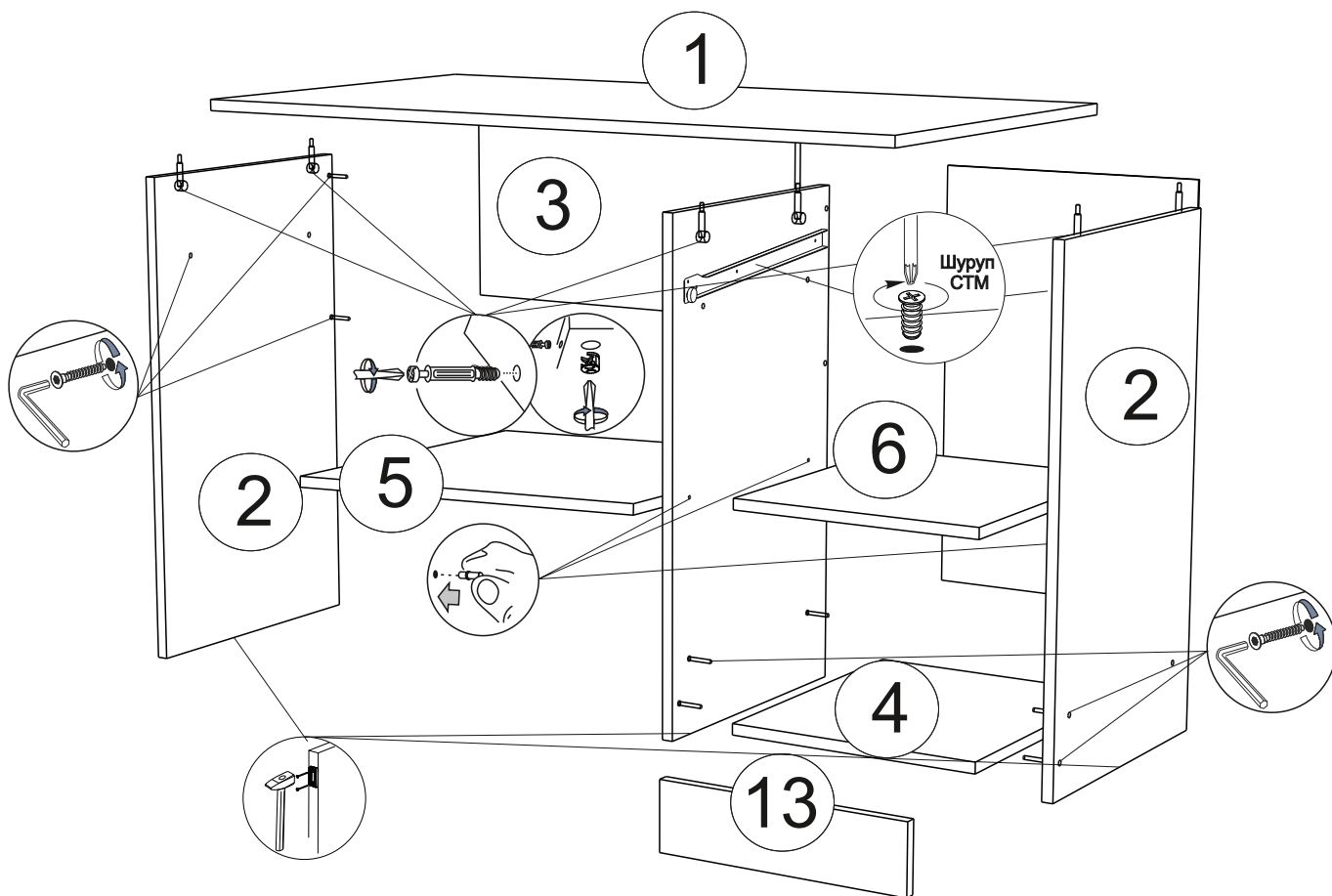


Регион058.РФ

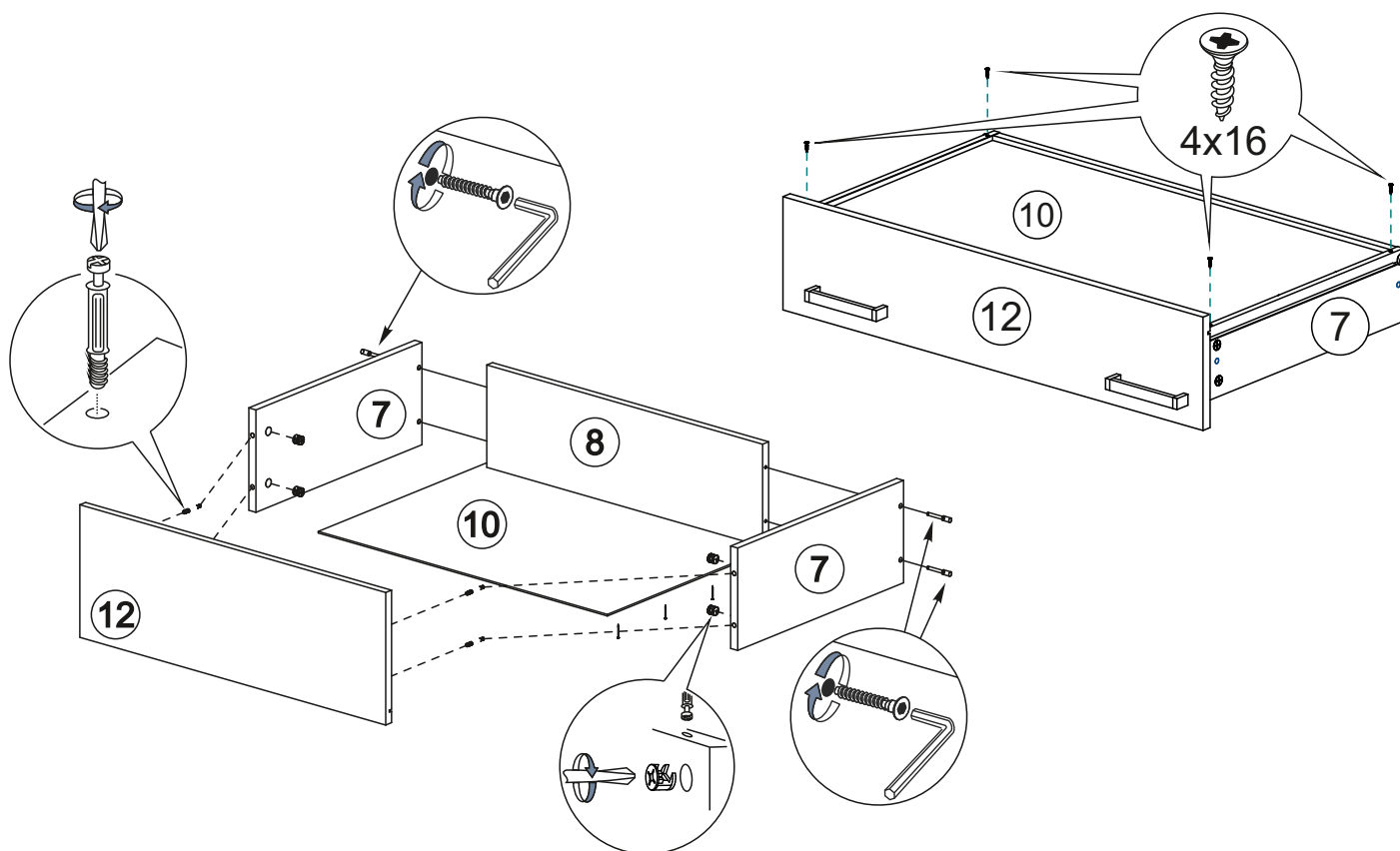
## Таблица комплектации изделия

| Упаковка   | Наименование детали | Размер детали | Кол-во | №  |
|------------|---------------------|---------------|--------|----|
| Упаковка 1 | Столешница          | 1100x600      | 1      | 1  |
|            | Боковина            | 730x430       | 2      | 2  |
|            | Задняя стенка       | 584x300       | 1      | 3  |
|            | Вязка               | 368x430       | 1      | 4  |
|            | Вязка               | 584x414       | 1      | 5  |
|            | Полка               | 368x420       | 1      | 6  |
|            | Фасад               | 477x397       | 1      | 11 |
|            | Фасад ящика         | 147x397       | 1      | 12 |
|            | Боковина ящика      | 400x90        | 2      | 7  |
|            | Задняя стенка ящика | 312x90        | 1      | 8  |
|            | ДВП                 | 630x395       | 1      | 9  |
| ЛДВП       | 342x405             | 1             | 10     |    |
|            | Цоколь              | 368x100       | 1      | 13 |
| Упаковка 2 | Фурнитура           |               |        |    |

|   |   |   |   |   |
|---|---|---|---|---|
| <p>Евровинт</p>  <p>16 шт.</p>   | <p>Евроключ</p>  <p>1 шт.</p>      | <p>Заглушка</p>  <p>10 шт.</p> | <p>Гвозди</p>  <p>10 гр.</p>    | <p>Эксцентриковая стяжка</p>  <p>8 шт.</p> |
| <p>Подпятник</p>  <p>6 шт.</p>   | <p>Направл-ая</p>  <p>1 компл.</p> | <p>Шуруп СТМ</p>  <p>4 шт.</p> | <p>Полкодерж.</p>  <p>4 шт.</p> | <p>Ручка</p>  <p>2 шт.</p>                 |
| <p>Шуруп 4x16</p>  <p>20 гр.</p> | <p>Петля</p>  <p>2 шт.</p>         |   |   |   |



## Схема сборки ящика



## Инструкция по уходу за мебелью и правила эксплуатации

Для поддержания надлежащего внешнего вида и долговечности мебели рекомендуется соблюдать следующие общие правила.

1. Мебель должна эксплуатироваться в сухих и теплых помещениях, имеющих отопление и вентиляцию при температуре воздуха не ниже +10°C и не выше +40°, относительной влажности 65-85%.
2. Расположение мебели ближе одного метра от отопительных приборов и других источников тепла, а также под прямыми солнечными лучами, вызывает ускоренное старение покрытия и деформацию мебельных щитов.
3. Поверхность деталей мебели следует оберегать от попадания влаги во избежание разбухания каркасов, фасадов и столешницы, отклеивания кромок на боковых поверхностях.
4. Следует оберегать поверхность мебели и ее конструктивные элементы от механических повреждений, которые могут быть вызваны воздействием твердых предметов, абразивных порошков, а также чрезмерными физическими нагрузками.
5. Изделия мебели необходимо устанавливать на ровные поверхности.
6. Рекомендуется для чистки преимущественно пользоваться мягкой тканью или замшей, смоченной и хорошо отжатой перед использованием. Всегда тщательно высушивайте (протирайте сухой тканью) смоченные участки по окончании чистки. Не следует использовать средства, обладающие абразивными свойствами, а также губки с покрытием из металлического волокнообразного или стружечного материала при чистке.
7. В процессе эксплуатации мебели возможно ослабление крепежной фурнитуры, необходимо осуществлять «затяжку» всех изделий металлофурнитуры, осуществляющих крепеж и регулировку узлов, обеспечивающих открывание и трансформацию подвижных элементов.

### Общие технические указания по сборке.

Для удобства транспортировки и предохранения от повреждений, мебель поставляется в разобранном виде в индивидуальной упаковке. Вы можете собрать ее самостоятельно, либо воспользоваться услугами квалифицированных сборщиков. Не приступайте к сборке, не ознакомившись с инструкцией!

Проверить комплектность каждой упаковки, согласно комплекточной ведомости. **При обнаружении дефектов или не комплектности к сборке не приступать. Обратитесь к продавцу.** ВНИМАНИЕ! Не рекомендуется одновременно вынимать детали из всех упаковок во избежание их смешивания (можете перепутать детали). Проверить наличие фурнитуры.

Во избежание перекосов и повреждений, а также загрязнения мебели, сборку производить на ровном полу, покрытом тканью или бумагой. Необходимо соблюдать осторожность, чтобы не повредить поверхность деталей. В сборке сложных и больших изделий желательно участие двух человек. Перед началом сборки необходимо определить расположение деталей в изделии в соответствии со схемами сборки и инструкцией.

Производитель оставляет за собой право вносить незначительные изменения в конструкцию, не изменяющую внешний вид и дизайн изделия без предварительного уведомления.

Поставщик гарантирует соответствие товаров требованиям ГОСТа 16371-93 при соблюдении условий транспортировки, хранения, сборки (для мебели поставляемой в разобранном виде), эксплуатации. Гарантийный срок эксплуатации мебели: детской и для общественных помещений – 18 месяцев, бытовой – 24 месяца. Гарантийный срок при розничной продаже через торговую сеть исчисляются со дня продажи мебели, но в пределах 30 месяцев со дня её изготовления. Срок эксплуатации 10 лет.



Регион 058  
г.Пенза, ул.Рябова, д.7, лит.Б  
Тел.: (8412)45-28-43, 45-28-44



отрезать  
и приклеить

Письменный стол ПС-01

Упаковал(а)  
м.п.

Соответствует  
ГОСТ 16371-93  
ТР ТС 025/2012  
ТС N RU Д-RU.ПФ02.В.01680

Дата изготовления: 20\_\_\_\_ год  
Гарантийный срок эксплуатации 24 мес.  
Срок службы изделия 10 лет  
Материал: ЛДСП